

la Semaine Affenante

Rassemblement de tous les Engins à Foil

PORT
FRÉJUS

CHALLENGES SPORTIFS
SALON EXPOSANTS
CONCERTS & CONFÉRENCES
ANIMATIONS GRATUITES
TEST DE MATÉRIEL

DOSSIER
D'INSCRIPTION

30 AVRIL / 2 MAI 2021

SOMMAIRE

<i>Présentation de la manifestation</i>	1
<i>Fréjus - ville d'histoire</i>	2
<i>Présentation du plan d'eau</i>	3
<i>Le site de la manifestation</i>	4
<i>Informations</i>	6
<i>Challenges sportifs</i>	8
<i>Sécurité en mer</i>	9
<i>Règlement de course</i>	10
<i>Comment s'inscrire</i>	11
<i>Comment venir ?</i>	12
<i>Les hébergements</i>	13
<i>Pré-programme de la Semaine Affoilante 2021</i>	14
<i>Certificat médical</i>	16
<i>Autorisation parentale</i>	17
<i>Contact</i>	18



PORT-FREJUS DU 30 AVRIL AU 2 MAI 2021



PRÉSENTATION DE LA MANIFESTATION

La Semaine Afoilante® installe pour la 3ème fois ses foils en Méditerranée !

Forte du succès des cinq premières éditions, la SEM de Port-Fréjus organisera du 30 avril au 2 mai 2021 cet évènement nautique novateur et spectaculaire.

La Semaine Afoilante® c'est :

- Le premier et plus grand **rassemblement d'engins nautiques volants** en France,
- La mise en valeur d'un **site du littoral français** propice à la pratique du foil et accessible au grand public,
- Un outil pour mettre en valeur et promouvoir les **supports nautiques de demain**,
- Une **rencontre conviviale** avec des échanges et des animations,
- Une manche du Championnat Ligue Sud Windfoil, sélective aux Championnats de France.

La **SEM Port-Fréjus**, avec le support du **Team LSA**, a souhaité rassembler pratiquants et constructeurs pour un évènement d'exception. Nombre de **supports à foils** évolueront sous vos yeux sur le plan d'eau du **golfe de Fréjus** : Kitefoils, Windfoils, Moths, catamarans et trimarans à foils, hydrofoils à moteur et propulsion humaine. Public, passionné de navigations « volantes » et amateurs de découverte, vous pourrez admirer, naviguer, approcher l'ensemble de ces supports.

Une fête sur et au-dessus de l'eau mais aussi à terre. Des engins différents, les plus grandes marques et les meilleurs pratiquants sont attendus durant ces trois jours, le spectacle s'annonce superbe. Et la fête sera aussi à terre où tout sera prévu pour l'accueil du public au plus près des machines volantes.



FRÉJUS - VILLE D'HISTOIRE



Fréjus, située en Provence, dans le département du Var, fut le premier port militaire de toute la **Méditerranée** romaine, une ville prospère, chargée d'émotion et d'histoire. C'est aujourd'hui une **ville d'art et de culture au cœur de la Côte d'Azur**, une destination plaisance privilégiée.

Inauguré le 12 juillet 1989, **Port-Fréjus** a redonné à la ville sa vocation maritime.

Avec l'avènement de Port-Fréjus II, le port s'articule aussi désormais autour d'un **canal navigable**, offrant une capacité d'accueil de bateaux accrue. De ce fait, le port et sa capitainerie voient leurs activités renforcées. Ils offrent toujours plus de services aux plaisanciers, ainsi qu'aux utilisateurs des infrastructures, riverains ou simples visiteurs, avec pour leitmotiv **Qualité d'accueil, Qualité de Services et Respect de l'environnement**.

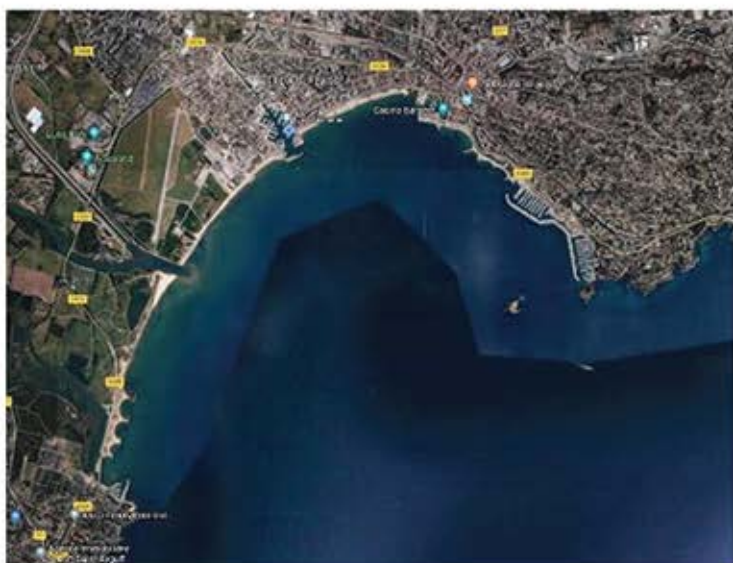
PORT-FREJUS est fortement ancré dans le nautisme, de nombreuses courses et régates (habitacle, voile légère, planche, kite, paddle...) animent le golfe de Fréjus toute l'année.



PRÉSENTATION DU PLAN D'EAU

Le plan d'eau de Fréjus se prête particulièrement à la pratique des engins à foil. **Réputé dans toute l'Europe**, il rencontre un succès certain auprès des foilers locaux et étrangers. Cet environnement spécifique permet aux amateurs de bénéficier d'une **bonne session de glisse** rendu possible par la présence de vents porteurs favorable en fréquence et en intensité (Est, Ponant et Mistral).

La particularité de la **Semaine Afoilante** est de permettre un accès direct aux concurrents et aux publics depuis le village de La Semaine Afoilante.



***Proximité, accès pratique, attractivité du site et convivialité
sont réunis pour cet événement d'exception***



LE SITE DE LA MANIFESTATION



Le plan d'eau du golfe de Fréjus bénéficie de conditions de vents et de mer favorable à la pratique du foil en toute sécurité. Le site de la manifestation de la Semaine Affoilante permet au public d'être au plus près des concurrents et offre une visibilité exceptionnelle des courses.

Il est constitué :

- D'un espace privilégié permettant de regrouper l'ensemble des activités : runs, courses, village d'exposant, essais, restauration et animations sur une zone unique en bord de plage
- D'une base exceptionnelle facilitant le montage des bateaux, leur mise à l'eau et le séjour des équipages.
- D'un parking à proximité de la mise à l'eau pour les concurrents, les professionnels exposants et le public.



la Semaine Affoilante



Le **village Affoilant** sera composé de :

- Une magnifique tente d'accueil,
- Des tentes exposants
- Un PC sécurité
- Une scène équipée d'un écran géant pour les animations musicales
- Un espace restauration et un bar/snack
- Un accès à la plage pour les kites, les planches et les petits catamarans
- Une mise à l'eau pour les catamarans et les prototypes
- Un espace de stockage à terre pour les engins à foil
- Un ponton de stockage à flot pour les cata/proto et les bateaux accompagnateurs
- Un parking exposant sur la cale de mise à l'eau pour les remorques et les vans
- Un parking coureur et visiteur sur la Base nature (à 200 mètres) pour les véhicules



INFORMATIONS

Ce rassemblement est réservé uniquement aux engins navigants sur hydrofoil. Cet événement a pour vocation de faire découvrir au public cette pratique de la navigation grâce à :

- Une compétition de vitesse entre des bateaux (monocoque et multicoques), des planches à voiles et des kites équipés de foils
- La possibilité au public de naviguer sur des engins à foils
- Des conférences permettant les échanges sur le développement et les évolutions de la pratique sur foils
- Des expositions et des tests de matériels et de supports volants
- Des animations (concert...)

LE COMITÉ D'ORGANISATION

Port Fréjus, avec le support du Team LSA, a souhaité rassembler pratiquants et constructeurs pour un évènement d'exception.

Les référents de la SEM Port Fréjus sont :

- **Glenn FAUCHON**, Directeur du Port
- **Philippe MANON**, Maître de port principal et responsable du service animations - environnement

Le Team « La Semaine Afoilante » est composé de :

- **Maurice GAHAGNON**, Concepteur de multicoques à hydrofoils depuis plus de 30 ans, ancien recordman du monde de vitesse à la voile
- **François LYS**, propriétaire de deux foilers opérationnels
- **Frédéric MONSONNEC**, administrateur du blog « Foilers ! »

Le comité nautique est composé :

- **Mathieu Brun-Rigaud**, Président du Club Nautique AMSLF de Fréjus
- **Sébastien Grenier**, Directeur de l'école de Voile de Fréjus
- **Bernard Lafforgue**, Président du Fréjus kite surf
- **Jacky Giuge**, Directeur de course



Les informations sur l'événement seront diffusées au fur et à mesure des nouvelles sur :

- Les sites internet : www.portfrejus.fr et <https://foils.wordpress.com/>
- La page Facebook de la Capitainerie de Port Fréjus : <https://www.facebook.com/capitainerieportfrejus/>
- La page facebook de la LSA : <https://www.facebook.com/lasemaineaffoilante/>

LES OBJECTIFS

Les objectifs du rassemblement :

- Organiser un challenge sportif,
- Se réunir autour d'une manifestation ludique ouverte à tous sur un site privilégié en bord de mer,
- Rassembler le public, les concepteurs, les constructeurs et les distributeurs d'engins à foils,
- Favoriser les échanges entre les professionnels et leurs clients potentiels,
- Ouvrir la pratique au plus grand nombre,
- Faire découvrir au public des bateaux volants,
- Donner un coup de projecteur médiatique sur les engins à foils,
- Rassembler les pratiquants de différents supports à hydrofoils autour d'une même passion,
- Donner la possibilité aux entreprises du secteur d'exposer et d'échanger avec le public et les participants.

LES PARTICIPANTS

Les rencontres et conférences sont ouvertes à tous. Les essais de matériel seront assurés par les constructeurs, les partenaires sont en charge de sécuriser la zone de navigation. Le run de vitesse, les parcours et les longues distances sont ouverts aux engins volants

opérationnels, prototypes ou engins de série volants tels que catamaran, trimaran, moth, windsurf, kite, engin à foils, capables de naviguer sur les deux amures et autonomes en navigation.



CHALLENGES SPORTIFS

Trois types de parcours seront adaptés en fonction des conditions de vent et de mer rencontrées.

Run de vitesse sur 500 m

Le run de vitesse est le format de confrontation des participants. C'est le format phare de l'événement : spectacle garanti ! Il se compose d'une zone d'accélération puis d'une ligne droite de 500m où les participants doivent aller le plus vite possible. Un tracking GPS permet d'établir les vitesses maximales et les vitesses moyennes en temps réel.



Le parcours Construit

Format de course à la voile par excellence, le parcours construit sera présent sur cette Semaine Afoilante. Un départ commun visible depuis le site de la manifestation où chaque catégorie viendra s'affronter puis un parcours adapté dans toute la baie de Fréjus. Il permettra d'offrir un maximum de spectacle et de compétition.



Nouveauté 2021 : Des expériences afoilantes personnalisées !

Intégrés aux formats classiques de la semaine afoilante nous proposons cette année :

- **Une manche du championnat de ligue Windfoil**
Durant cette manche sélective aux Championnats de France de la discipline, les windfoils assureront le spectacle. Les meilleurs jeunes de la France entière s'affronteront sur le nouveau support olympique de Paris 2024.
- **Une manche du championnat inter-série multicoque à foil**
- **ONEFLY, Moths, Waszp ...** Toutes les formes de monocoques volants, incontournables de la Semaine Afoilante, viendront se confronter dans la nouvelle formule régionale qui fera étape à Fréjus



SÉCURITÉ EN MER

SÉCURITÉ ET RESPONSABILITÉ DES PARTICIPANTS

Conformément à l'avis de course, chaque participant doit en permanence assurer la manœuvrabilité et la sécurité de son bateau ou support. Dans le cas où un skipper ne serait pas capable d'assurer seul la manœuvrabilité de son bateau, il devra obligatoirement se faire accompagner d'un bateau de sa propre assistance. Les participants s'engagent à respecter strictement les instructions qui leur sont données par le responsable technique, tant sur le circuit des épreuves que sur tout le plan d'eau, pendant toute la durée de l'évènement. En dehors de la réglementation particulière de l'évènement contenue dans ce présent règlement, la réglementation maritime normale (RIPAM) est applicable sur tout le plan d'eau dans les conditions habituelles.

Chaque participant assume pleinement la responsabilité de son embarcation et de son équipage en ce qui concerne cet évènement et, il dégage par avance l'organisation de cet évènement de toute responsabilité pour quelque dommage que ce soit qui pourrait intervenir le concernant, son équipage, son bateau ou toute tierce personne ou bateau du fait de sa participation à cet évènement et il renonce, par avance, à toute poursuite contre l'organisation de cet évènement.

ÉQUIPEMENTS DE SÉCURITÉ OBLIGATOIRES

Conformément à l'avis de course, chaque participant devra porter un casque et un équipement individuel de flottabilité. Les kitefoil devront être munis d'un coupe ligne et les multicoque d'un couteau fixé à la martingale. Le port d'un gilet d'impact est vivement recommandé et pourra être imposé.

ASSISTANCE

Chaque participant peut disposer de son assistance personnelle. Les assistants doivent se faire connaître auprès de l'organisation. Leur bateau doit porter en permanence la flamme de l'organisation. Les assistants sont sous l'autorité de l'organisation et, de fait, doivent respecter les consignes émises par le responsable technique de l'épreuve.



RÉGLEMENT DE COURSE

Des instructions de course seront mis à disposition à la confirmation des inscriptions.

TRACKING

Un traceur GPS sera remis quotidiennement à chaque embarcation en même temps que le briefing du matin et devra être retourné chaque fin de journée à la clôture de la navigation. Cette procédure fera office d'émargement aller et retour. Le tracking permet une retransmission instantanée sur écrans, tablettes et smartphones des évolutions de chacun (application mobile Georacing).

CHASUBLES

Chaque participant doit porter la chasuble offerte par l'organisation. Il est l'un des moyens visuels de repérer rapidement les participants.

Cette disposition ne s'applique pas pour les participants au championnat de ligue windfoil uniquement pour lesquels le numéro de voile est obligatoire.

LES FRAIS DE PARTICIPATION COMPRENNENT :

- Frais d'organisation générale
- Une chasuble d'identification (sauf wing foil)
- Un pack cadeau d'inscription
- Les petits déjeuners
- Les déjeuners du vendredi au dimanche
- Une invitation à l'apéritif d'inauguration du vendredi soir
- Une invitation à la soirée barbecue remise des prix du samedi soir
- Un traceur GPS (à remettre à l'organisation chaque soir, sauf disposition contraire de l'avis de course)

PARKING A BATEAUX

Port Fréjus dispose d'un parking à bateaux à proximité de la cale de mise à l'eau et de places à flot. Cet ensemble permet de recevoir également les bateaux accompagnateurs, les bateaux exposants les bateaux assistants ne faisant pas partie de l'organisation.



COMMENT S'INSCRIRE?

INSCRIPTION



L'ouverture des inscriptions est possible dès à présent sur le site :

www.weezevent.com/la-semaine-affoilante

Port Fréjus et le Team LSA proposent pour cet événement, différentes formules. Toutes les formules offrent un accès complet au site et aux activités prévues au programme ainsi que les déjeuners du vendredi au dimanche, le dîner du samedi soir, démonstrations, tests et l'accès à l'ensemble des animations prévues (concert, conférences...), un accès aux sanitaires, à une mise à l'eau, à une place à flot sur la durée de l'événement, à un espace de stockage gardienné (de nuit) pour le matériel.

Port-Fréjus et le Team LSA proposent pour cet évènement, différentes formules. Toutes les formules offrent un accès complet au site et aux activités prévues au programme comprenant un tracker GPS, 6 bons d'achats de 5€ (par inscription) valable dans les stands de restauration situés sur le village de la Semaine Affoilante.

Formule coureur et équipier : Inscription 3 jours du 30 Avril au 2 Mai au tarif de 80€ (skipper toute classe) comprenant votre participation au challenge sportif + le tracking Géo Racing. Le montant des droits d'inscriptions (catamaran, prototype) pour les équipiers est de 50€ Les concurrents peuvent s'inscrire en complétant le formulaire en ligne et en s'acquittant des frais d'inscription requis au plus tard le 25 Avril 2021, sous réserve de place disponible.

Formule exposant : Exposez, faites tester votre matériel à vos futurs clients et faites-vous connaître du grand public. **inscription 3 jours du 30 Avril au 2 Mai** (possibilité de monter les stands dès le 29 Avril) au tarif forfaitaire de 150€ (dans la limite des places disponibles). Les essais et les tests matériels se font sous la seule responsabilité des exposants et seront possibles sur la plage. Même si des vigiles sont prévus sur le site pendant la durée de l'événement, les exposants restent en charge du gardiennage de leurs matériels.

Formule nationale windfoil : Inscription au national windfoil du 24 au 26 avril (sans tracker GPS) et à la Semaine Affoilante du 1 er au 2 mai.

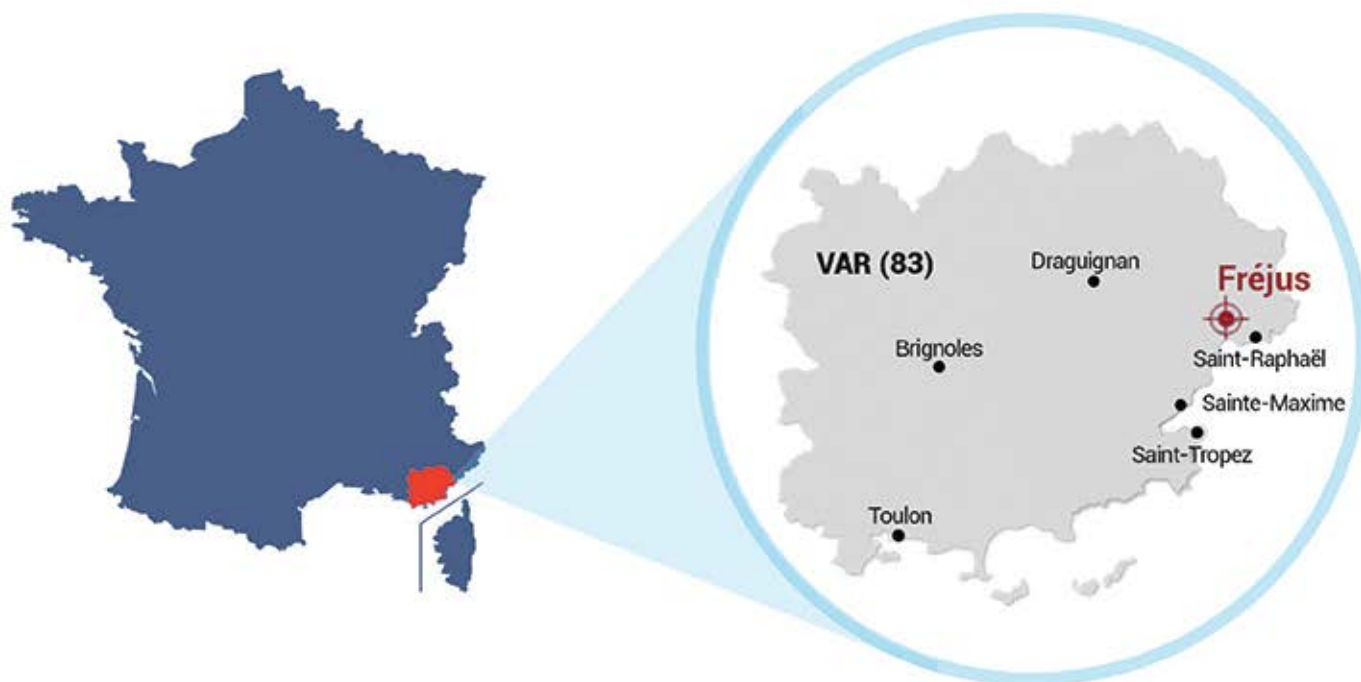
Formule accompagnateur : Inscription 3 jours du 30 Avril au 2 Mai au tarif de 50€.

Les places sont limitées donc réservez au plus tôt !

A noter : Les dîners, ainsi que les petits déjeuners non prévus au programme, restent à la charge des participants. Les prestations d'hébergement ne sont pas comprises dans les formules.



INFOS PRATIQUES - COMMENT VENIR ?



ADRESSE

Quai deï Caravello, Port-Fréjus ouest - 83600 FREJUS

PAR LA ROUTE

Sortie autoroute 37 (en venant de Aix-en Provence) ou sortie autoroute 38 (en venant de Nice) puis prendre direction Port-Fréjus Ouest et ensuite Base nature pour garer votre véhicule.

EN TRANSPORT EN COMMUN

A partir de la gare TGV de Saint-Raphaël : prendre bord de mer direction Port-Fréjus (25 minutes à pied). Le quai Caravello se situe sur l'autre versant du port.

A PARTIR DE L'AÉROPORT DE NICE

Prendre la navette bus VARLIB terminal 1 (quai 6) et terminal 2 (quai 1)
Arrêt à la gare routière Fréjus



LES HÉBERGEMENTS



Si vous êtes en recherche de solutions d'hébergements plus adaptées à votre budget (Camping, auberge de jeunesse), n'hésitez pas à prendre contact avec l'**Office de tourisme** au 04 94 51 83 83.

Il sera possible aux personnes ayant un camping-car ou un camion aménagé de s'installer gratuitement à proximité immédiate du site dans la limite des places disponibles.

1 - Hôtel MERCURE THALASSA ****

16 Quai dei Caravello, Port-Fréjus Ouest,
83600 Fréjus
Tél : 04 94 52 55 00

2 - Hôtel ATOLL ***

923 Boulevard de la Mer, 83600 Fréjus
Tél : 04 94 51 53 77

3 - Hôtel SABLE ET SOLEIL **

158 Rue Paul Arène, 83600 Fréjus
Tél : 04 94 51 08 70

4 - Hôtel LE 126 **

126 Boulevard de la Mer, 83600 Fréjus
Tél : 04 94 51 30 49

5 - Agence de location saisonnière INTERHOME

376 Avenue de Port Fréjus, 83600 Fréjus
Tél : 04 94 53 02 44

6 - Village de vacances VACANCIEL

1042 Boulevard de la Mer, 83600 Fréjus
Tél : 04 94 51 15 55

7 - Résidence hôtelière VILLA ROMANA

265 Avenue de Port Fréjus, 83600 Fréjus
Tél : 04 56 09 98 98

8 - Chambre d'hôtes SOLEIL BLEU

46 Rue Saint-Exupéry, 83600 Fréjus
Tél : 04 94 53 00 49

9 - Chambre d'hôtes ATRIUM AUGUSTA

10 Impasse du Mas, 83600 Fréjus
Tél : 07 81 10 74 12



la Semaine Affoilante

3ème édition parrainée par
Jean-Baptiste BERNAZ
4 participations aux JO en voile laser

CHALLENGES SPORTIFS
SALON EXPOSANTS
CONCERTS & CONFÉRENCES
ANIMATIONS GRATUITES
TEST DE MATÉRIEL

- Accueil du championnat
ligue sud windfoil
- Régates catamarans et
monocoques (One fly, Ifly,
Nacra 15 Fcs, Waszp, Moth...)

RENSEIGNEMENTS
SEM DE PORT-FREJUS
☎ 04 94 82 63 00
✉ info@portfrejus.fr
🌐 www.portfrejus.fr
f capitainerieportfrejus

Vendredi 30 Avril

Parking Caravello

8h-10h - Accueil des coureurs et des exposants (Accueil village)

- café d'accueil
- remise du packtage foiler (chasubles, tickets, repas, trackers...)

10h30-18h - Village affoilant
ouvert au public

Exposition et démonstration
de matériel (Parking Caravello)

- Bateau pirate gonflable pour les enfants pendant les 3 jours

11h - Briefing courses

Remise des trackers (Accueil village)

11h30-14h00 - Déjeuner des participants
(Espace restauration Village)

15h - Conférence « La folle histoire du Foil »
par F. Monsennec (Team LSA) (Podium)

18h - Concert de Melting potes - pop reggae
(Podium)

19h - Inauguration de la Semaine Affoilante
suivie d'un apéritif dînatoire de bienvenue
(Village affoilant)

Plage

10h30-18h

Tests constructeurs - Initiations aux sports de glisse (Plage de l'Alba)

- Essais de matériel
- Ateliers gratuits d'initiations au stand up paddle et au Kite surf
- Wing funny race

Plan d'eau

11h30-18h30 - Challenge sportif
Runs de vitesse chronométrés ou
parcours construit (Dans la baie)

Avec la participation des marques suivantes :

Cabrinha, Duotone, Fanatic, Fone, Freeride
Attitude, Birdyfish, Holitrip, Horue, Ifly, La kiterie,
Moses, One fly, Ozone, Naish, Neilpryde, Peacock,
Sroka, Surfpistols, Takuma, Whimsitech, Winds-up,
Xtremfoil et bien d'autres à venir...





Samedi **1 Mai**

Village **Parking Caravello**

8h-10h

Inscription des coureurs du Championnat ligue sud de Windfoil

(Accueil village)
café d'accueil

10h30-18h

Village affoissant ouvert au public
Exposition et démonstration de matériel (Parking Caravello)

• Atelier pour enfants de fabrication de cerfs volants animé par le Chant des dauphins

10h30 - Briefing courses

Remise des trackers (Accueil village)

12h-14h - Déjeuner des participants

(Espace restauration Village)

14h30 - Concert de Geoffrey Hatem - Nuevo Flamenco (Podium)

17h - Conférence « Electrosurf : Tentative de record de la plus grande traversée en efoil » CA. Vanroyen (Podium)

19h30 - Soirée barbecue party

offerte par la capitainerie (réservée aux participants et partenaires)
(Espace restauration Village)

20h30 - Live music avec le Duo DJ Double K (ouvert à tous) (Podium)

Plage **Plage**

10h30-18h

Tests constructeurs - Initiations aux sports de glisse (Plage de l'Alba)

- Essais de matériel
- Ateliers gratuits d'initiations au stand up paddle et au Kite surf
- Wing funny race

Spot **Plan d'eau**

11h-18h30

Challenge sportif

Runs de vitesse chronométrés ou parcours construit (Dans la baie)

Dimanche **2 Mai**

Village **Parking Caravello**

10h30-16h

Village affoissant (Accueil village)

ouvert au public
Exposition et démonstration de matériel (Parking Caravello)

• Atelier pour enfants de fabrication de cerfs volants animé par le Chant des dauphins

10h30 - Briefing courses

Remise des trackers (Accueil village)

12h-14h - Déjeuner des participants (Espace restauration Village)

14h30 - Concert d'Orepa - Pop rock (Podium)

16h - Conférence «Paddle raid, un défi caritatif et éco-responsable» JP. Girardin (EGE) (Podium)

17h - Remise des prix de la Semaine affoillante (Podium)

Plage **Plage**

10h30-16h

Tests constructeurs - Initiations aux sports de glisse (Plage de l'Alba)

- Essais de matériel
- Ateliers gratuits d'initiations au stand up paddle et au Kite surf
- Wing funny race

Spot **Plan d'eau**

11h-16h

Challenge sportif

Runs de vitesse chronométrés ou parcours construit (Dans la baie)

« Le premier et plus grand rassemblement d'engins volants à foil en France »



CERTIFICAT MÉDICAL

Je soussigné(e) :

Docteur

Adresse complète

Certifie avoir examiné :

Nom

Prénom

Date de naissance

Adresse complète

Et n'avoir pas constaté à la date de ce jour, de signes cliniques apparents contre indiquant la pratique des sports suivants en compétitions

Fait à

Le

Signature et cachet du médecin



AUTORISATION PARENTALE

Nom de l'enfant

Prénom de l'enfant

Je soussigné(e)

Agissant en qualité de : Père Mère Tuteur

Adresse complète

Téléphone

Mail

Autorise mon fils / ma fille à participer à l'événement La Semaine Affoilante du 1 au 3 Mai 2020 à Fréjus. J'atteste que mon enfant est couvert par une assurance de responsabilité civile, qui couvre les dommages qu'il pourrait causer à autrui ou à lui même.

Personne en charge
de mon enfant

Téléphone

En cas de nécessité:

Dans le cas d'un accident jugé important par les organisateurs de La Semaine Affoilante, si l'impossibilité de joindre rapidement les parents se présente, l'enfant sera transporté dans le centre hospitalier le plus proche par moyens sanitaires appropriés (Hélicoptère, Ambulance, Pompiers...)

Signature précédée de la mention «Lu et approuvé»

Fait à

Le

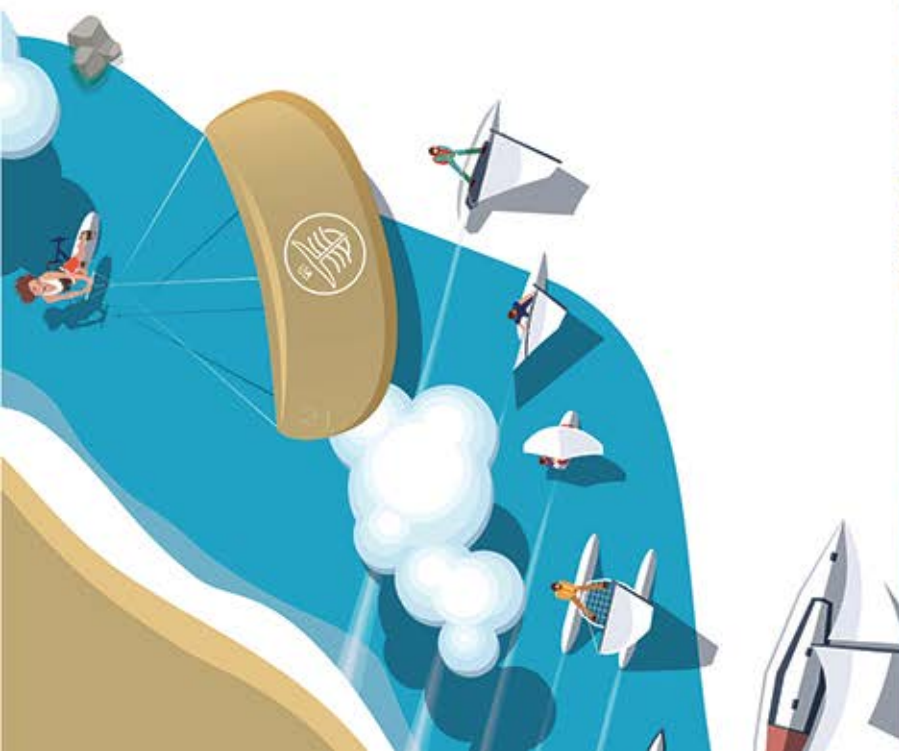


Capitainerie de Port-Fréjus
55 Passage des Caryatides
83606 FREJUS CEDEX

Contact

Philippe MANON
Tel. 04 94 82 63 00
Courriel. philippe.manon@portfrejus.fr

www.portfrejus.fr



la Semaine
Affoilante

PORT
FRÉJUS



30 AVRIL / 2 MAI 2021

